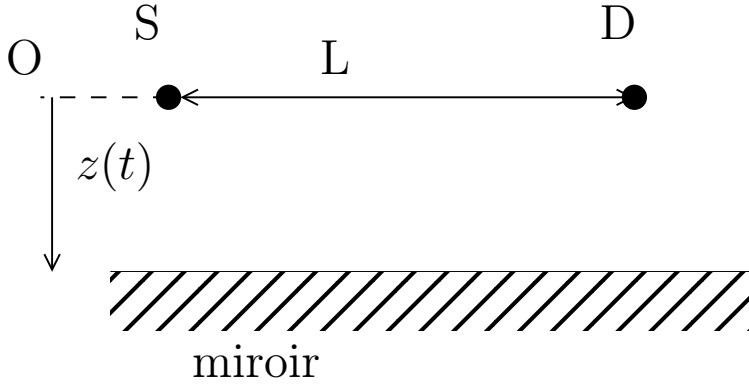


OPTIQUE CENTRALE 1

La source S est monochromatique $\lambda = 632,8 \text{ nm}$. À l'instant initial le miroir est à l'altitude $z = 0$, il est lâché sans vitesse initiale.



1. Montrer que l'on peut déterminer g . Discuter de la longueur L.
2. Déterminer g numériquement.

